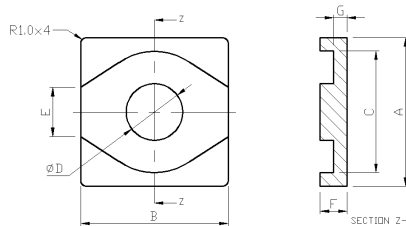


# 大電流合金鐵心 (10x10 系列)

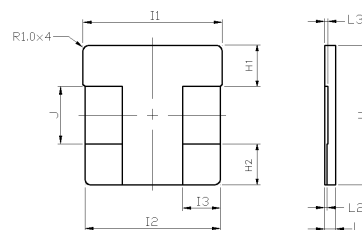
## 說明：

合金鐵心 (10x10 系列) 為高頻特性良好且耐高飽和電流，可滿足熱老化溫度 >200 °C 的需求，鐵心在因環境高溫或是本身產生高溫達 200 度 C 以上時也不易損壞，以線圈搭配鐵心 (E+E or E+I) 組合為大電流電感 (低高度 / 低噪音 / 低直流電阻 / 低電感)，依材料可區分為 鐵矽鋁合金鐵心 (sendust core)，鐵矽合金鐵心 (Fe-Si core)，鐵鎳合金鐵心 (High Flux core)，適用於筆記型電腦、桌上型電腦、伺服器、顯示卡、直流轉換器、PDA 等。



E core

A: 10.0  
B: 10.0  
F: 可訂製  
G: 可訂製



I core

H: 10.0  
I: 10.0  
L: 可訂製

## 電氣特性 (僅供參考)：

No	鐵心形狀	總高度	L0A	Bias
1	E + I	4.00mm	0.10uH	30A
2	E + E	6.80mm	0.28uH	40A
3	E + E	8.20mm	0.30uH	42A
4	E + E	7.00mm	0.32uH	40A
5	E + E	8.50mm	0.50uH	40A
6	E + I	4.25mm	0.64uH	20A

No	鐵心形狀	總高度	L0A	Bias
7	E + I	3.80mm	1.50uH	20A
8	E + I	3.70mm	2.20uH	20A
9	E + I	3.75mm	2.70uH	15A
10	E + I	6.90mm	3.30uH	10A
11	E + I	6.90mm	4.70uH	14A

\* 以上讀值為實測值，會因不同的材料，尺寸及線圈有所不同  
\* 其他材料或尺寸可訂製