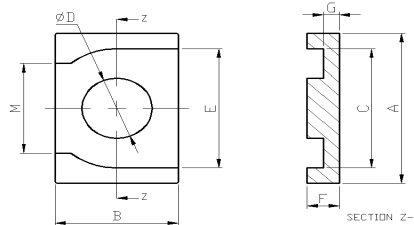
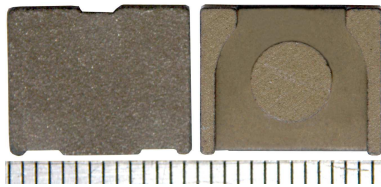


大電流合金鐵心 (13.5x10.9 系列)

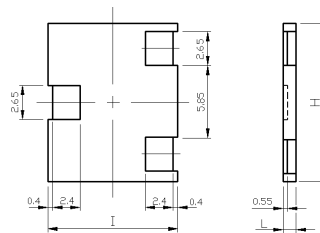
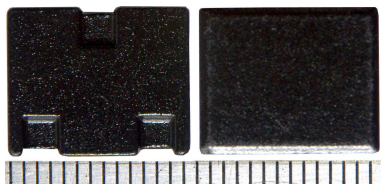
說明：

合金鐵心 (13.5x10.9 系列) 為高頻特性良好且耐高飽和電流，可滿足熱老化溫度 > 200 °C 的需求，鐵心在因環境高溫或是本身產生高溫達 200 度 C 以上時也不易損壞，以線圈搭配鐵心 (E+E or E+I) 組合為大電流電感 (低高度 / 低噪音 / 低直流電阻 / 低電感)，依材料可區分為 鐵矽鋁合金鐵心 (sendust core), 鐵矽合金鐵心 (Fe-Si core), 鐵鎳合金鐵心 (High Flux core) · 適用於筆記型電腦、桌上型電腦、伺服器、顯示卡、直流轉換器、PDA 等。



E core

A : 13.5
B : 10.9
F : 可訂製
G : 可訂製



I core

H : 13.5
I : 10.9
L : 可訂製

電氣特性 (僅供參考)：

No	鐵心形狀	總高度	L0A	Bias
1	E + I	5.8mm	1.0uH	25A
2	E + I	6.0mm	1.1uH	25A
3	E + I	5.8mm	1.5uH	20A

No	鐵心形狀	總高度	L0A	Bias
4	E + I	6.0mm	1.7uH	20A
5	E + I	5.8mm	2.2uH	15A

* 以上讀值為實測值，會因不同的材料，尺寸及線圈有所不同

* 其他材料或尺寸可訂製