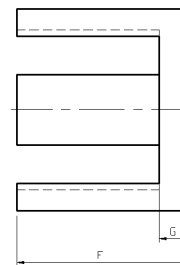
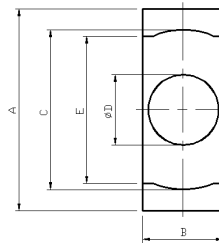
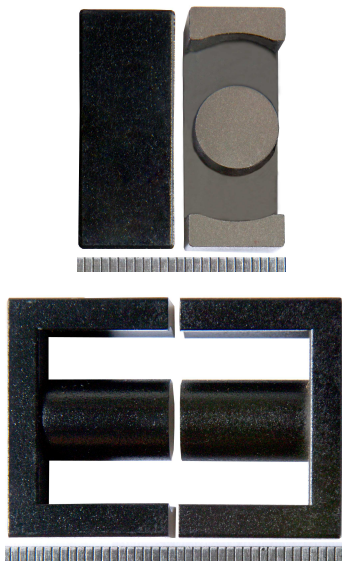


# 大電流合金鐵心 (28.5x11.4 系列)

## 說明：

合金鐵心 (28.5x11.4 系列) 為高頻特性良好且耐高飽和電流，可滿足熱老化溫度 >200 °C 的需求，鐵心在因環境高溫或是本身產生高溫達 200 度 C 以上時也不易損壞，以線圈搭配鐵心 (E+E or E+I) 組合為大電流電感 (低高度 / 低噪音 / 低直流電阻 / 低電感)，依材料可區分為 鐵矽鋁合金鐵心 (sendust core)，鐵矽合金鐵心 (Fe-Si core)，鐵鎳合金鐵心 (High Flux core)，適用於筆記型電腦、桌上型電腦、伺服器、顯示卡、直流轉換器、PDA 等。



### E core

A : 28.5  
B : 11.4  
F : 可訂製  
G : 可訂製

## 電氣特性 (僅供參考)：

No	鐵心形狀	總高度	L0A	Bias
1	E + E	37.3mm	4.8uH	50A
2	E + E	30.0mm	5.1uH	35A
3	E + E	27.1mm	5.5uH	35A
4	E + E	32.4mm	6.4uH	45A
5	E + E	32.4mm	6.9uH	40A

No	鐵心形狀	總高度	L0A	Bias
6	E + E	32.4mm	8.0uH	35A
7	E + E	30.0mm	9.3uH	35A
8	E + E	30.0mm	11.0uH	30A
9	E + E	32.4mm	12.5uH	30A
10	E + E	49.5mm	31.0uH	20A

\* 以上讀值為實測值，會因不同的材料，尺寸及線圈有所不同

\* 其他材料或尺寸可訂製